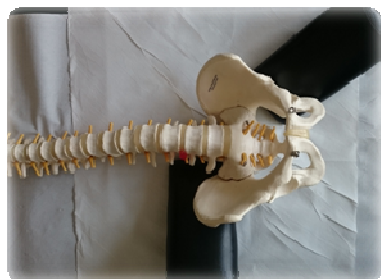


**IN BARCELONA
WITH APPLIED KINESIOLOGY**



**CORRECT
CATEGORY I, II, III**



**TREAT
CRANIAL FAULTS & TMJ**



**MANAGE
EXTREMITIES**



**OPTIMIZE
ATHLETES PERFORMANCES**



**ANALYZE
NUTRITIONAL NEEDS**

INFORMACIONES PRÁCTICAS

➤ Fechas	<u>MODULE I</u> 10 & 11 oct. 2015	<u>MODULE V</u> 07 & 08 mayo 2016
	<u>MODULE II</u> 21 & 22 nov. 2015	<u>MODULE VI</u> 24 & 25 sep. 2016
	<u>MODULE III</u> 13 & 14 feb. 2016	<u>MODULE VII</u> 22 & 23 oct. 2016
	<u>MODULE IV</u> 12 & 13 mar. 2016	<u>MODULE VIII</u> 03 & 04 dic. 2016

CHIROLISTIC COACHING se reserva el derecho a modificar las fechas y los horarios así como el lugar de los períodos de prácticas y esto hasta 1 mes antes de su fecha.

➤ Horarios	Sabado 10h00 / 13h00 - 14h00 / 19h00
	Domingo 09h00 / 13h00 - 14h00 / 17h00

➤ Lugar **Family Quiropractic**
Carrer Rosselló, 395
08025 BARCELONA, Cataluña

➤ **Intervenantes** Instructor Internacional : **Laurent PICARD D.C., DIBAK**
Diplomado del Palmer College of Chiropractic
Diplomado del International College of Applied Kinesiology
Instructor oficial N.O.T. International
Certificación NET
23 años de experiencia

➤ **Idioma del curso** Ingles

➤ **Medios Pedagógicos** Apuntes facilitadas en español, ingles o español
Vídeo proyección con PowerPoint
Una gran importancia es aportada a las prácticas (gracias por traer su propia mesa para las prácticas)

➤ **Número de horas** 120 horas (15 horas por modulo)

➤ **Tarifa por modulo**
- D.C. : 450 €
- 1 a 3 años de ejercicio : 330 €
- Estudiantes (unicamente 4º y 5º anos) : 220 €

OFERTA ESPECIAL
ÚLTIMO MÓDULO OFRECIDO
PARA TODA INSCRIPCIÓN A LA FORMACIÓN ENTERA

➤ **Inscripción Información**
CHIROLISTIC COACHING
Laurent PICARD D.C.
21, av. de la Poterie
33170 GRADIGNAN - FRANCIA
Email: chirolistic.coaching@gmail.com

Preregistro obligatorio por correo electrónico
chirolistic.coaching@gmail.com



MUSCULAR MANUAL TESTING (MMT)
PARA EL DIAGNÓSTICO FUNCIONAL CLÍNICO
MANUAL MUSCLE TESTING (MMT)
FOR FUNCTIONAL CLINIC DIAGNOSIS
BARCELONE 2015-2016

8 MODULOS

- 1– Introducción al testing muscular manual.
- 2– Técnica manual, análisis y corrección de las lesiones vertebrales et pélvicas.
- 3– Técnica manual, análisis y corrección de los síndromes del miembro superior e inferior.
- 4– Nutrición, sistema endocrino y terapia de los órganos (part 1).
- 5– Nutrición, sistema endocrino y terapia de los órganos (part 2).
- 6– Análisis y corrección de las lesiones craneales.
- 7– Análisis y corrección del sistema estomatognatico y organización neurológica.
- 8– Acupuntura / Sistema de los meridianos.

MODULO 1

Introducción al Test Muscular Manual

- INTRODUCCION
- HISTORIA DE LA QUINESIOLOGIA APPLICADA
- EL TRIANGULO DE LA SALUD
- DESEQUILIBRIO MUSCULAR
- DOS PROCEDIMIENTOS BÁSICOS: TERAPIA LOCALIZACIÓN (TL), 2 PUNTOS TL Y CHALLENGE
- LOS CINCO FACTORES DEL FORAMEN INTERVERTEBRAL:
 - NERVIO
 - REFLEJOS (PUNTOS) NEURO LYMPHATICOS
 - REFLEJOS (PUNTOS) NEURO VASCULARES
 - LIQUIDO CEREBROL ESPINAL
 - MERIDIANOS DE ACUPUNTURA
- ASOCIACION MUSCULO ORGANO/GLANDULA
- ASOCIACION MUSCULO - NUTRICION
 - ORIGEN E INSERCIÓN
 - TEST DE MUSCULOS "ASOCIADOS" O "INDICADORES
 - SCIENCIA Y ARTE DEL TEST MUSCULAR MANUAL Y EXPLICACION NEUROLOGICA
 - ESTADOS DE TONICIDAD DEL MUSCULO
 - THERAPIA LOCALIZACION
 - TIMING -TRES TIPOS DE PRUEBAS MUSCULARES
 - MÚSCULO PROPRIOCEPTOR – CELULAS FUSIFORMES NEUROMUSCULAR
 - MÚSCULO PROPRIOCEPTOR -ORGANO DE GOLGI
 - FACILITACION E INHIBICION
 - VERTEBRAL SUBLUXACIÓN / RETO
 - SUBLUXACION/CHALLENGE VERTEBRAL
 - SWITCHING (INTRODUCCIÓN)
- LINEA TEMPORO ESFENOIDAL
- OCCULAR LOCK
- OJOS EN DISTORSIÓN / EYES INTO DISTORTION (EID)
- CUERPO EN DISTORSIÓN / BODY INTO DISTORTION (BID)

MUSCULOS PRESENTADOS EN ESTE MODULO:

- PIRIFORMIS
- HAMSTRINGS
- LATISSIMUS DORSI
- PECTORALIS MAJOR CLAVICULAR DIVISION
- PECTORALIS MAJOR STERNAL DIVISION
- TENSOR FASCIA LATA
- PSOAS
- ILIACUS
- QUADRICEPS: RECTUS FEMORIS, VASTUS MEDIALIS, INTERMEDIUS, LATERALIS
- SARTORIUS
- GRACILIS
- ABDOMINALES: RECTUS, TRANSVERSE, OBLIQUE
- DELTOID: MIDDLE, ANTERIOR, POSTERIOR
- GLUTEUS MAXIMUS
- GLUTEUS MEDIUS, GLUTEUS MINIMUS
- NECK EXTENSORS
- NECK FLEXORS
- STERNOCLEIDOMASTOID
- TRAPEZIUS –UPPER DIVISION

SUGERENCIAS DE ENSEÑANZA Y APRENDIZAJE

TEST AUTOEVALUATIVO

AGRADECIMIENTOS

MODULE 2

Técnica manual, análisis y corrección de las lesiones vertebrales et pélvicas.

- REACCIONES DE LOS LIGAMENTOS A LOS ESTIRAMIENTOS (introducción)
- REACCIONES AL ESTIRAMIENTO MUSCULAR Y AJUSTE DE LAS FASCIAS
- LOVETT REACTOR
- SUBLUXACIÓN Y FIJACIÓN ESPINALES
- FIJACIÓN VERTEBRAL
- FIJACIÓN QUE ESCONDE UN ESQUEMA / FIJACIÓN CON PACIENTE CARGADO
- FIJACIÓN DEL OCCIPUCIO
- FIJACIÓN SACRA
- FIJACIÓN SACROILÍACA
- SUBLUXACIÓN PERSISTENTE
- SUBLUXACIÓN ALTAS CERVICALES
- SUBLUXACIÓN DEL OCCIPUCIO
- SUBLUXACIÓN TORÁICAS ANTERIOR
- CATEGORÍAS PÉLVICAS
 - CATEGORÍAS II
 - CATEGORÍA II si
 - CATEGORÍA II sp
 - CATEGORÍA III
- SUBLUXACIÓN IMBRICADAS
- SUBLUXACIÓN INTRAÓSEA
- SPONDYLOGENIC REFLEX TÉCNICA
- DISCO LUMBAR INTERVERTEBRAL
- PIRAMYDAL SÍNDROME
- SÍNDROME DEL DISCO CERVICAL
- SUBLUXACIÓN ANTERIOR CERVICALE
- NERVIO DORSO ESCAPULARIO
- CATEGORIAS PÉLVICAS

MUSCULOS PRESENTADOS EN ESTE MODULO:

- SACROSPINALIS
- SUBSCAPULARIS
- INFRASPINATUS
- TERES MINOR
- RHOMBOIDS
- LEVATOR SCAPULAE
- SUPRASPINATUS
- PECTORALIS MINOR
- SUBCLAVIUS
- BICEPS BRACHII
- BRACHIORADIALIS
- CORACOBRAHIALIS
- TRICEPS BRACHII
- ANconeus
- SERRATUS ANTICUS
- TERES MAJOR
- TRAPEZIUS –MIDDLE DIVISION
- TRAPEZIUS –LOWER DIVISION
- POPLITEUS
- QUADRATUS LUMBORUM
- ADDUCTORS

- TIBIALIS ANTERIOR
- TIBIALIS POSTERIOR
- PERONEUS TERTIUS
- PERONEUS LONGUS ET BREVIS
- GASTROCNEMIUS
- SOLEUS

- SUGERENCIAS DE ENSEÑANZA Y APRENDIZAJE
- TEST AUTOEVALUATIVO
- RESPUESTAS DEL MODULO 1
- AGRADECIMIENTOS

MODULO 3

Técnicas manuales, análisis y corrección vertebral de los síndromes del miembro superior e del miembro inferior

- CHALLENGE DE LAS EXTREMIDADES Y DE SUS SUBLUXACIONES
- STRAIN/COUNTERSTRAIN (CONTRACCION/ESTIRAMIENTO)
- REACCION AL ESTIRAMIENTO MUSCULAR Y RELAJAMIENTO DE LAS FACIAS
- RECEPTORES CUTÁNEOS
- MYOFASCIALE GELOSIS
- MÚSCULOS REACTIVOS
- MEJORAR LA TERAPIA LOCALIZACIÓN
- LIGAMENTO INTERLINK
- ACCIÓN MUSCULAR REPETIDA
- FUNCIÓN MUSCULAR AERÓBICA Y ANAERÓBICA
- EJERCICIOS AERÓBICOS Y ANAERÓBICOS
- RITMO CARDÍACO AERÓBICO MÁXIMO
- RMAPI
- CORRECCIONES DE LAS EXTREMIDADES
- SHOCK TEST CHALLENGE DE LAS EXTREMIDADES
- CHALLENGE DE LAS SUBLUXACIONES DE LAS EXTREMIDADES
- EL PIE :
 - REFLEJOS
 - PRONACIÓN FUNCIONAL
 - CORRECCIONES TRADICIONALES
 - TRICEPS SURAE
 - SOPORTE DEL ARCO PLANTAR Y UTILIZACIÓN DE PLANTILLA
 - TARSAL TUNNEL
 - MECANISMO DEL ANDAR
 - HALLUX LIMITUS FUNCIONAL
- LA RODILLA :
 - PATELLOFEMORAL TRACKING
 - SÍNDROME DE FRICCIÓN DE LA CINTA ILLIOTIBIALE
 - TENDINITIS DEL POPLITEUS
 - SUBLUXACIÓN PROXIMAL FIBULA
 - TRAUMA EN HIPEREXTENSIÓN
- LA CADERA :
 - TÉCNICA "RIB PUMP"
- EL HOMBRO :
 - STERNOCLAVICULAR ARTICULATION
 - ACROMIOCLAVICULAR ARTICULATION
 - SCAPULOTHORACIC ARTICULATION
 - GLENOHUMERAL ARTICULATION
 - SUBACROMIAL ARTICULATION
 - DESLIZAMIENTO DEL TENDÓN BICIPITAL
 - MOVILIDAD DE LA ARTICULACIÓN DEL HOMBRO
- EL CODO

- LA MUÑECA :
 - SÍNDROME DEL TÚNEL CARPIANO
 - SÍNDROME DEL PISIFORM HAMATE

MUSCULOS PRESENTADOS EN ESTE MODULO:

- FLEXOR HALLUCIS LONGUS
- FLEXOR HALLUCIS BREVIS
- EXTENSOR HALLUCIS LONGUS
- EXTENSOR HALLUCIS BREVIS
- ABDUCTOR HALLUCIS
- ADDUCTOR HALLUCIS
- FLEXOR DIGITORUM LONGUS
- QUADRATUS PLANTAE
- FLEXOR DIGITORUM BREVIS
- EXTENSOR DIGITORUM LONGUS
- EXTENSOR DIGITORUM BREVIS
- LUMBRICALES ET INTEROSSEI DU PIED
- PRONATOR TERES
- PRONATOR QUADRATUS
- SUPINATOR
- OPPONENS POLLICIS
- ABDUCTOR POLLICIS LONGUS
- AD DUCTOR POLLICIS
- ABDUCTOR POLLICIS BREVIS
- FLEXOR POLLICIS LONGUS
- FLEXOR POLLICIS BREVIS
- EXTENSOR POLLICIS LONGUS
- OPPONENS DIGITI MINIMI
- ABDUCTOR DIGITI MINIMI
- FLEXOR DIGITORUM SUPERFICIALIS
- FLEXOR DIGITORUM PROFUNDIS
- EXTENSOR DIGITORUM
- PALMARIS LONGUS ET BREVIS
- FLEXOR CARPI RADIALIS
- FLEXOR CARPI ULNARIS
- EXTENSOR CARPI RADIALIS
- EXTENSOR CARPI ULNARIS
- LUMBRICALES ET INTEROSSEI DE LA MANO

- SUGERENCIAS DE ENSEÑANZA Y APRENDIZAJE
- TEST AUTOEVALUATIVO
- RESPUESTAS DEL MODULO 2
- AGRADECIMIENTOS

MODULE 4

Nutrición y sistema endocrino (parte 1)

- TECHNICA GOODHEART Y EVALUACIÓN NUTRICIONAL
- CORRECCIÓN ESTRUCTURAL DE LAS VÍSCERAS
- EL TIROIDES
- EL TIMO
- TÉCNICA LINFÁTICA RETROGRADA
- EL HÍGADO / *LIVER*
- LA VESÍCULA BILIAR / *GALLBLADDER*
- VITAMINAS B Y VITAMINAS G
- EL PH SISTÉMICO
- ENCENIZADO NUTRICIONALES ALKALINE, NEUTRO Y ÁCIDO
- VALVULA ILEOCECAL / *ICV*

- EL PÁNCREAS
- LOS PARATIROIDES
- METABOLISMO Y SINTOMATOLOGÍA DEL CALCIO
- TEST SULKOWITZ DE LA EXCRECIÓN DEL CALCIO URINARIO
- EL TRACTO GASTROINTESTINAL
- LA GLÁNDULA PITUITARIA
- LA GLÁNDULA PINEAL
- LA ALERGIA
- LIGAMENT STRETCH REACTION
- DOLOR DE ESPALDA EMOCIONAL

- SUGERENCIAS DE ENSEÑANZA Y APRENDIZAJE
- TEST AUTOEVALUATIVO
- RESPUESTAS DEL MODULO 3
- AGRADECIMIENTOS

MODULO 5

Nutrición y sistema endocrino (parte 2)

- DESARREGLO DE LAS GLÁNDULAS SUPRARRENALES ATADO AL ESTRÉS
- PUNTOS NEURO LINFÁTICO EMOCIONALES / NV DEL ESTÓMAGO
- LIGAMENT STRETCH REACTION
- EL DIAFRAGMA TORÁCICO
- HERNIA DIAFRAGMÁTICA / HIATAL HERNIA
- PERTURBACIÓN DE LA REGULACIÓN DEL AZÚCAR EN SANGRE
- EL SÍNDROME X
- GLYCOSAMINOGLYCANS
- EL METABOLISMO DE LOS LÍPIDOS Y HYPERLIPOPROTEINEMIA
- LA HIPERTENSIÓN
- EL LEVATOR ANI
- TÉCNICA DE ASCENSO DEL ÚTERO
- TEST ALTERNATIVO PARA LA MUSCULATURA DEL SUELO PELVIANO
- CORRECCIÓN VISCERAL DEL ÚTERO
- SISTEMA REPRODUCTOR Y SEXUAL
- GRÁFICO DE LAS HORMONAS ESTEROIDEAS
- NUTRICIÓN PARA EL DOLOR
- LA IONIZACIÓN

- SUGERENCIAS DE ENSEÑANZA Y APRENDIZAJE
- TEST AUTOEVALUATIVO
- RESPUESTAS DEL MODULO 4
- AGRADECIMIENTOS

MODULE 6

Análisis y corrección de las lesiones craneales.

- ¿SE MUEVEN REALMENTE LOS HUESOS DEL CRÁNEO ?
- CRANEAL LESIONES -Indicaciones
- CRANEAL LESIONES -Etiología
- CRANEAL ANATOMÍA - General
- PUNTOS DE REFERENCIA DEL CRANEO:
 - vista Lateral
 - vista Posterior
 - vista Anterior
 - vista Inferior
 - base Craneal
- SUELO CRANEAL
- MOBILIDAD CRANEAL
- FUNCION SACRAL RESPIRATORIA

- CORRECCION CRANEAL
- INTERACCION DE LAS CORRECCIONES CRANEALES
- INSPIRATION ASSIST CRANIAL FAULT
- SACRAL INSPIRATION ASSIST FAULT
- EXPIRATION ASSIST CRANIAL FAULT
- SACRAL EXPIRATION ASSIST FAULT

- SPHENOBASILAR INSPIRATION ASSIST CRANIAL LESION
- SPHENOBASILAR EXPIRATION ASSIST CRANIAL LESION
- GLABELLA CRANIAL LESION
- PARIETAL DESCENT CRANIAL LESION
- TEMPORAL BULGE CRANIAL LESION
- CATEGORY 1 PELVIC LESION
- SPHENOPALATINE CRANIAL LESION
- EXTERNAL FRONTAL CRANIAL LESION
- INTERNAL FRONTAL CRANIAL LESION
- NASOSPHEOID CRANIAL LESION
- SACROCOCCYGEAL FAULT
- UNIVERSAL CRANIAL FAULT
- SACRAL WOBBLE
- ATLANTO-OCCIPITAL COUNTERTORQUE
- LIMBIC FIXATION
- CUSTOM CRANIAL LESIONS

- SUGERENCIAS DE ENSEÑANZA Y APRENDIZAJE
- TEST AUTOEVALUATIVO
- RESPUESTAS DEL MODULO 5
- AGRADECIMIENTOS

- SEGÚN EL TIEMPO QUE SE QUEDARA, INTÉGRATION DE LA TÉCNICA AK EN LA PRÁCTICA CLÍNICA Y EL ANÁLISIS DE CASOS CLÍNICOS

MODULE 7

Análisis y corrección del sistema estomatognático y organización neurológica.

- STOMATOGNATHIC AREA
- ANATOMIA TEMPORO MANDIBULAR
- ARTICULACIÓN TEMPORO MANDIBULAR (ATM)
- MOVIMIENTO TEMPORO MANDIBULAR
- MÚSCULOS DE LA MASTICACIÓN Y MOVIMIENTO TEMPORO MANDIBULAR
 - TEMPORALIS
 - MASSETER
 - INTERNAL PTERYGOID
 - EXTERNAL PTERYGOID
 - BUCCINATEUR
 - MUSCLES HYOIDES
- EXAMEN DEL ATM
 - HISTORIAL Y OBSERVACIÓN GENERAL
 - EVALUACIÓN CON LOCALIZACIÓN TERAPÉUTICA DEL ATM
 - SUBLUXACIÓN INTRAOSSEA DEL ATM
 - MUSCULOS DEL ATM IMPLICADOS EN EL MOVIMIENTO MADIBULAR
 - TRATAMIENTO DE LOS MÚSCULOS DEL ATM
- TERMINOLOGÍA DENTARIA
- ESQUEMAS DE DISTORSIÓN CRANEANA
- ALGUNOS CRITERIOS PARA REFERIR UN PACIENTE PARA CORRECCIONES DENTARIAS
- CHALLENGE Y MANIPULACIÓN DE LOS DIENTES (DIENTE NEUROLÓGICO)

- LIGAMENT STRETCH REACTION
- MAL EN LA ESPALDA EMOCIONAL
- DESORGANIZACIÓN NEUROLÓGICA
- ENCONTRAR LA CAUSA DE LA DESORGANIZACIÓN NEUROLÓGICA
- ESQUEMA CONTROLATERAL DE « CROSS CROWL »
- PERTURBACIÓN EN EL DESARROLLO NEUROLÓGICO DEL NIÑO
- AUMENTO DEL TESTING DE LA ACTIVIDAD DE LOS CEREBROS DERECHO E IZQUIERDO
- PROBAR EL ANDAR (*GAIT TESTING*)
- TÉCNICA DEL LIGAMENTO ILIO LUMBAR
- TÉCNICA DEL "FILUM TERMINALE CEPHALAD"
- FLEXIÓN Y EXTENSIÓN – ATLAS & OCCIPUCIO
- TÉCNICA PRYT :
 - PITCH
 - ROLL
 - YAW
 - TILT
- SINCRONIZACIÓN DEL REFLEJO DEL EQUILIBRIUM
- ESCOLIOSIS IDIOPÁTICAS

- *SUGERENCIAS DE ENSEÑANZA Y APRENDIZAJE*
- *TEST AUTOEVALUATIVO*
- *RESPUESTAS DEL MODULO 6*
- *AGRADECIMIENTOS*
- *SEGÚN EL TIEMPO QUE SE QUEDARA, INTÉGRATION DE LA TÉCNICA AK EN LA PRÁCTICA CLÍNICA Y EL ANÁLISIS DE CASOS CLÍNICOS*

MODULE 8

Acupuntura / Meridianos

- INTRODUCCIÓN A LA TERAPIA DE LOS MERIDIANOS
- YIN ET YANG
- LOS MERIDIANOS
- CIRCULACIÓN DE LOS MERIDIANOS
- TRAYECTOS DE LOS MERIDIANOS
- RELOJ DE LOS MERIDIANOS
- MERIDIANOS DE CONEXIÓN
- MERIDIANOS Y LOS 5 ELEMENTOS
- MERIDIANOS Y MÚSCULOS ASOCIADOS
- PUNTOS MERIDIANOS
- PUNTOS DE ALARMA
- PUNTOS ASOCIADOS
- PUNTOS DE PEDIDO
- PUNTOS HSI
- PUNTO HORARIO
- PUNTO LUO
- PUNTO DE TONIFICACIÓN
- PUNTO DE SEDACIÓN
- SOURCE POINT
- EFECTO DE ANTENA DE LOS PUNTOS MERIDIANOS
- LOCALIZAR UN PUNTO MERIDIANO
- CONTROL PERSONAL Y UTILIZACIÓN DEL CHI
- INCH ANATÓMICO (tsun)
- *LUNG MERIDIAN / MERIDIANO DEL PULMÓN*
- *LARGE INTESTINE MERIDIAN / MERIDIANO DEL INTESTINO GRUESO*
- *STOMACH MERIDIAN / MERIDIANO DEL ESTÓMAGO*
- *SPLEEN MERIDIAN / MERIDIANO DEL BAZO*
- *HEART MERIDIAN / MERIDIANO DEL CORAZÓN*

- *SMALL INTESTINE MERIDIAN* / MERIDIANO DEL INTESTINO DELGADO
- *BLADDER MERIDIAN* / MERIDIANO DE LA VEJIGA
- *KIDNEY MERIDIAN* / MERIDIANO *DEL RIÑÓN*
- *CIRCULATION SEX MERIDIAN* / MERIDIANO DEL PERICARDIO / MERIDIANO DE LA CIRCULACIÓN-SEXUALIDAD
- *TRIPLE HEATER MERIDIAN* / MERIDIANO DE LOS TRES HOGARES
- *GALLBLADDER MERIDIAN* / MERIDIANO DE LA VESÍCULA BILIAR
- *LIVER MERIDIAN* / MERIDIANO DEL HÍGADO
- *CONCEPTION VESSEL* / NAVE CONCEPCIÓN
- *GOVERNING VESSEL* / NAVE GOBERNADOR
- ESTIMULACIÓN DE LOS PUNTOS MERIDIANOS
- DIAGNÓSTICO Y TRATAMIENTO DE LOS MERIDIANOS
- PUNTOS DE ALARMA
- DIAGNÓSTICO DE LOS PULSOS
- EXAMEN TERMAL DE LA ACTIVIDAD DE LOS MERIDIANOS
- ESQUEMA SINTOMÁTICO DE LOS DESEQUILIBRIOS DE LOS MERIDIANOS
- PUNTOS ASOCIADOS
- TÉCNICA DE PRINCIPIO Y DE FIN
- CICATRIZ Y CIRCULACIÓN DE LOS MERIDIANOS
- CIRCULACIÓN DEL CHI
- EL PERÍODO HORARIO
- DAY/MIDNIGHT EFFECT
- DESFASE HORARIO
- BLOQUEO DE LOS MERIDIANOS
- TÉCNICA *THEN AND NOW*
- LOS CINCO ELEMENTOS
- CICLO SHENG (CREACIÓN)
- EFECTO MADRE / NIÑO
- CICLO KO (DESTRUCTION)
- ESQUEMA SHENG/KO Y LUO
- LEY DEL EMPERADOR Y DEL PRIMER MINISTRO
- EQUILIBRAR A LOS MERIDIANOS
- EQUILIBRAR CON CICLO SHENG
- TRASLADAR EL CHI DEL YIN AL YANG Y DEL YANG AL YIN
- EQUILIBRAR CON CICLO KO
- SEDACIÓN DE UN MERIDIANO
- PONERSE EN CONTACTO CON 2 PUNTOS: SEDACIÓN Y TONIFICACIÓN
- AURICULOTERAPIA
- TEORÍA DEL CONTROL DEL DOLOR DE MELZACK-WALL GATE
- INTERACCIÓN ENTRA LA TRÍADA DE LA SALUD Y EL SISTEMA DE LOS MERIDIANOS

- *SUGERENCIAS DE ENSEÑANZA Y APRENDIZAJE*
- *TEST AUTOEVALUATIVO*
- *RESPUESTAS DEL MODULO 7*
- *AGRADECIMIENTOS*